

Ø16
按钮 · 指示灯
LA42(B)





目 录 Contents

01	产品简介		04	型号规格
01	使用范围		一般钮	4
02	结构特点		带灯钮	5
02	LED性能特点		旋钮	5
03	技术参数		钥匙钮	6
03	触点容量		蜂鸣器	6
04	型号及其含义		蘑菇钮	7
			指示灯	7
			紧停钮	8
			附件	8
			09	外形尺寸及安装图

产品简介

LA42 (B) 系列 $\phi 16$ 按钮是上海天逸电器有限公司继 LA42系列 $\phi 22$ 按钮之后推出的又一系列新产品。
 LA42 (B) 系列按钮规格齐全，按外形可分为圆形、正方形、矩形；按品种包括一般按钮、带灯按钮、旋钮、紧停钮、蜂鸣器、指示灯等。
 LA42 (B) 系列按钮可最大化的满足用户对面板小型化、集约化控制的要求。

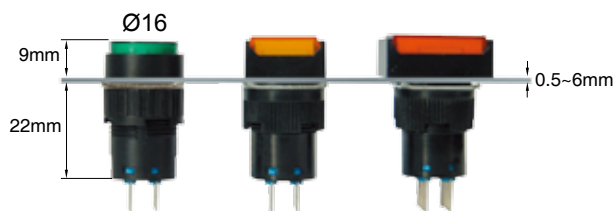
使用范围

LA42 (B) 系列按钮适用于交流 50HZ (60HZ) 电压 AC/DC 220V 的数控机床、机械、电力、电讯、自动化设备、仪器等，控制电路中作控制信号联锁等使用。



结构特点

1. 卡装式结构罩壳拆装方便
2. 轻力型瞬动开关结构、操动力小、通断可靠



3. 防转定位件使按钮定位准确，防止松动。



4. LA42(B)系列按钮面罩分为圆形、方形和矩形三种尺寸、所有类型按钮均可在控制面板上组合安装、并且可针对面板小型化、集约化的要求、最大限度的密集安装。

LED 性能特点

LA42(B)系列带灯按钮及指示灯，采用上海天逸电器自创的新型超级光亮 LED 灯。灯罩内装有一个反射衬圈用以消除光的闪射，标记牌则是一个过滤器，用来有效地传输光源，保持照明面清澈透明。标记牌可印制各类字符。

工作电压	6V	12V	24V	110V	220V
允许电压波动	± 5%	± 5%	± 10%	± 10%	± 10%
光源	LED	LED	LED	LED	LED
颜色	R, G, Y, W, S	R, G, Y, W, S	R, G, Y, W, S	R, G, Y, W, S	R, G, Y, W, S
工作电流	10mA	10mA	10mA	2.5mA	2.5mA
工作寿命	5万小时	5万小时	5万小时	5万小时	5万小时



技术参数

工作温度	-25 °C~+55 °C (无结冰)	
工作湿度	45~85%RH(无凝结)	
接触电阻	≤ 0.05 Ω (初值)	
额定绝缘电压	AC250V	
耐 压	触点与灯珠引脚之间	1500V AC
	同极端子之间	1000V AC
	不同电极端子之间	1600V AC
机械寿命	一般式、带灯式、蘑菇式	100 万次
	自锁式、旋钮式、钥匙式	10 万次
电气寿命	AC- 12	10 万次(1200次/ 时)
	DC- 12	5 万次(1200次/ 时)
防护等级	IP40	

触点容量

最大电压	250 V AC/DC (50Hz)	
发热电流	3A	
额定工作电压	24 V	220V
AC-12	3A	3A
DC-12	3A	3A
触点材料	纯银触点	



型号及其含义

LA42	(B)	□	□	□	□ - □	/	□	□
按钮代号 上海天逸电器有限公司专用	位数 (适用于旋钮、钥匙钮)			头部形状		电压等级		颜色代码
	2 (2工位) 3 (3工位)			空白 (圆形) F (方形) J (矩形)		06 (DC6V) 012 (DC12V) 024 (DC24V) 16 (AC6V) 112 (AC12V) 124 (AC24V) 111 (AC110V) 122 (AC220V)		
类型		触点形式		钥匙可拨位置编码 (适用于钥匙钮)				
P (平钮) PD (灯钮) M (蘑菇钮) MD (带灯蘑菇钮) J (紧停按钮)	PS (自锁平钮) PSD (自锁灯钮) MS (自锁蘑菇钮) MSD (自锁带灯蘑菇钮)	11 (一常开一常闭) 22 (二常开二常闭)						
A (齐平钮) AD (齐平灯钮)	AS (自锁齐平钮) ASD (自锁齐平灯钮)	自锁: (空白) 仅在初始位置可拨 B 所有位置可拨 C 初始位置和左侧位置可拨出, 右侧位置不可拨 D 初始位置和右侧位置可拨出, 左侧位置不可拨						
X (短柄旋钮) Y (钥匙式选择开关钮)								
D (指示灯) FM (蜂鸣器)	SM (闪光蜂鸣器)	DC适用于AC 即交直流通用						
备注: 如有特殊要求, 可定制								

型号规格

一般型

外形	工作状态	接点	型号	颜色
 一般按钮(圆形)	瞬动	11	LA42(B)P-11/ □	R(红) G(绿) Y(黄) W(白) S(蓝) B(黑)
	自锁	22	LA42(B)P-22/ □	
瞬动		11	LA42(B)PS-11/ □	
	自锁	22	LA42(B)PS-22/ □	
 一般按钮(方形)		瞬动	11	
	22		LA42(B)PF-22/ □	
	自锁	11	LA42(B)PSF-11/ □	
		22	LA42(B)PSF-22/ □	
 一般按钮(矩形)	瞬动	11	LA42(B)PJ-11/ □	
		22	LA42(B)PJ-22/ □	
	自锁	11	LA42(B)PSJ-11/ □	
		22	LA42(B)PSJ-22/ □	
 一般按钮(方形)	瞬动	11	LA42(B)AF-11/ □	
		22	LA42(B)AF-22/ □	
	自锁	11	LA42(B)ASF-11/ □	
		22	LA42(B)ASF-22/ □	

说明: 型号栏中 "□" 处注明颜色



带灯型

外形	工作状态	接点	型号	电压等级	颜色
 带灯按钮 (圆形)	瞬动	11	LA42(B)PD-11/ ■ □	LED DC 6V 12V 24V AC 6V 12V 24V 110V 220V	R(红) Y(黄) S(蓝) G(绿) W(白)
		22	LA42(B)PD-22/ ■ □		
	自锁	11	LA42(B)PSD-11/ ■ □		
		22	LA42(B)PSD-22/ ■ □		
 带灯按钮 (方形)	瞬动	11	LA42(B)PDF-11/ ■ □		
		22	LA42(B)PDF-22/ ■ □		
	自锁	11	LA42(B)PSDF-11/ ■ □		
		22	LA42(B)PSDF-22/ ■ □		
 带灯按钮 (矩形)	瞬动	11	LA42(B)PDJ-11/ ■ □		
		22	LA42(B)PDJ-22/ ■ □		
	自锁	11	LA42(B)PSDJ-11/ ■ □		
		22	LA42(B)PSDJ-22/ ■ □		
 带灯按钮 (方形)	瞬动	11	LA42(B)ADF-11/ ■ □		
		22	LA42(B)ADF-22/ ■ □		
	自锁	11	LA42(B)ASDF-11/ ■ □		
		22	LA42(B)ASDF-22/ ■ □		

说明：型号栏中 "■" 处注明电压等级、"□" 处注明颜色 DC 适用于 AC(即交直流通用)

旋 钮

外形	工作状态	接点	型号	颜色
 按钮 (圆形)	 90° 二位置保持	11	LA42(B)X2-11/ □	R(红) G(绿) B(黑)
		22	LA42(B)X2-22/ □	
	 45° 45° 三位置保持	22	LA42(B)X3-22/ □	
 按钮 (方形)	 90° 二位置保持	11	LA42(B)X2F-11/ □	R(红) G(绿) B(黑)
		22	LA42(B)X2F-22/ □	
	 45° 45° 三位置保持	22	LA42(B)X3F-22/ □	
 按钮 (矩形)	 90° 二位置保持	11	LA42(B)X2J-11/ □	R(红) G(绿) B(黑)
		22	LA42(B)X2J-22/ □	
	 45° 45° 三位置保持	22	LA42(B)X3J-22/ □	

说明：型号栏中 "□" 处注明颜色



钥匙钮

外形	工作状态	接点	型号	备注
 钥匙钮 (圆形)	 90° 二位置保持	11 22	LA42(B)Y2-11/ □ LA42(B)Y2-22/ □	二位置钥匙钮、 钥匙在两个位置 均可拔出。
	 45° 45° 三位置保持	22	LA42(B)Y3-22/ □	
 钥匙钮 (方形)	 90° 二位置保持	11 22	LA42(B)Y2F-11/ □ LA42(B)Y2F-22/ □	三位置钥匙钮、 钥匙在三个位置 均可拔出。
	 45° 45° 三位置保持	22	LA42(B)Y3F-22/ □	
 钥匙钮 (矩形)	 90° 二位置保持	11 22	LA42(B)Y2J-11/ □ LA42(B)Y2J-22/ □	
	 45° 45° 三位置保持	22	LA42(B)Y3J-22/ □	

说明：型号栏中"□"处注明颜色

蜂鸣器

外形	型号	呼叫方式	额定声压和频率	电压等级
 蜂鸣器 (圆形)	(不带灯)LA42(B)FM	连续	75dB(在10cm处) (额定电压下) 2300Hz ± 400Hz	DC 6V 12V 24V
 蜂鸣器 (方形)	(不带灯)LA42(B)FMF			
	(带灯)LA42(B)SMF			
 蜂鸣器 (矩形)	(不带灯)LA42(B)FMJ			
	(带灯)LA42(B)SMJ			



蘑菇钮

外形	工作状态	接点	型号	电压等级	颜色
 蘑菇头按钮	瞬动	11 22	LA42(B)M-11/ □ LA42(B)M-22/ □		R(红) G(绿) Y(黄) W(白) S(蓝)
	自锁	11 22	LA42(B)MS-11/ □ LA42(B)MS-22/ □		
 蘑菇头带灯	瞬动	11 22	LA42(B)MD-11/ ■ □ LA42(B)MD-22/ ■ □	LED DC AC 6V 6V 12V 12V 24V 24V 110V 220V	R(红) G(绿) Y(黄) W(白) S(蓝)
	自锁	11 22	LA42(B)MSD-11/ ■ □ LA42(B)MSD-22/ ■ □		

指示灯

外形	型号	电压等级	颜色
	LA42(B)D/ ■ □	LED DC AC 6V 6V 12V 12V 24V 24V 110V 220V	R(红) G(绿) Y(黄) W(白) S(蓝)
	LA42(B)DF/ ■ □		
	LA42(B)DJ/ ■ □		
	AD17-16/ ■ □ 抗感应灯在型号后加 "I"	LED DC 6V~220V AC 110V~380V	R(红) G(绿) Y(黄) W(白) S(蓝)
	AD17-16B/ ■ □ 抗感应灯在型号后加 "I"		

说明：型号栏中 "■" 处注明电压等级、"□" 处注明颜色 DC 适用于 AC(即交直流通用)

抗感应型意为电压大于额定值起辉



紧急按钮

外形	工作状态	接点	型号	颜色
	按下锁定 右旋复位	11	LA42(B)J-11/ □	R(红)
		22	LA42(B)J-22/ □	

说明：型号栏中“□”处注明颜色

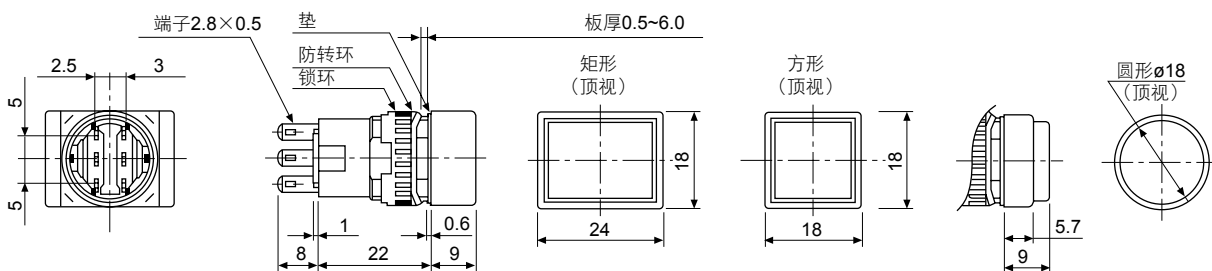
附件

外形	尺寸	型号	说明	作用
		T-V	均适用	标志牌
		T-I	圆形和方形适用	按钮保护罩 防止误操作
		T-II	矩形适用	按钮保护罩 防止误操作
		B-I	圆形和方形适用	硅胶保护罩 防水、防尘
		B-II	矩形适用	
		T-III	插片式 圆形、方形、矩形均适用	接线端子
		T-IV	安装工具 (仅适用于密集安装时使用)	套筒扳手
		T-III/TV	焊接式 圆形、方形、矩形均适用	接线端子
		B-III	圆形按钮适用	ø16 变 ø22 安装直径



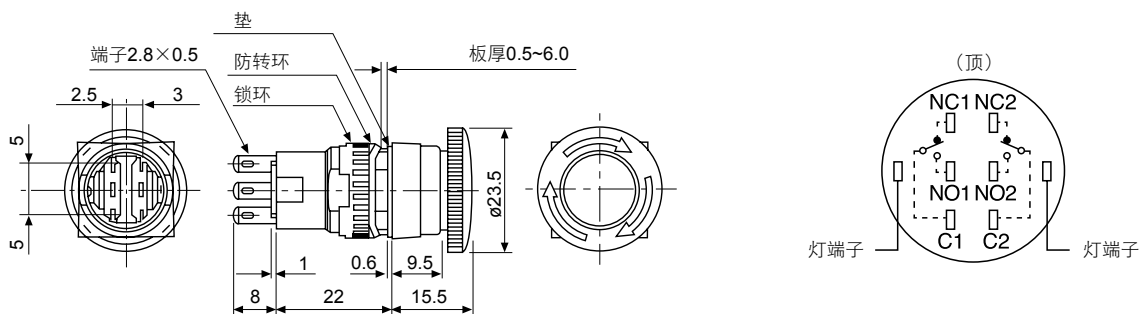
外形尺寸及安装图

按钮、带灯钮

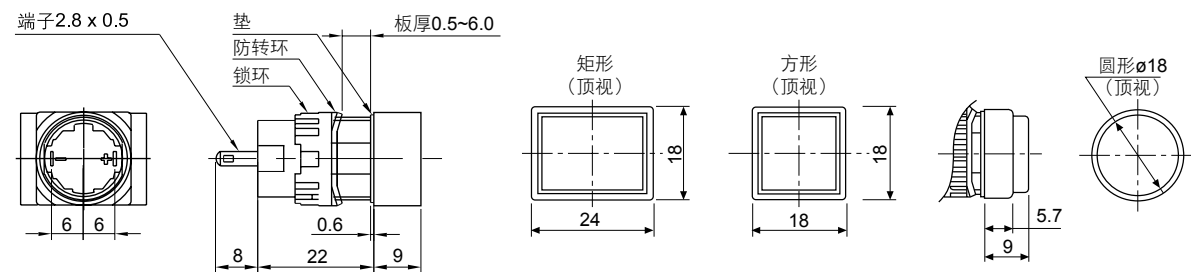


紧停钮

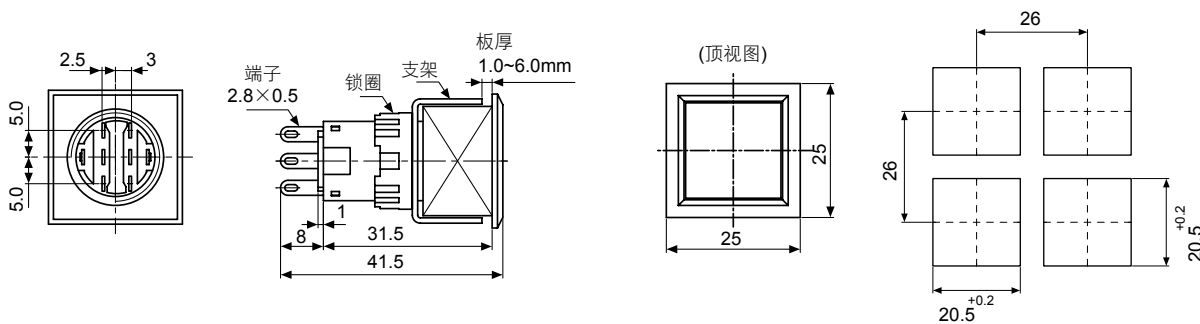
端子排列



指示灯

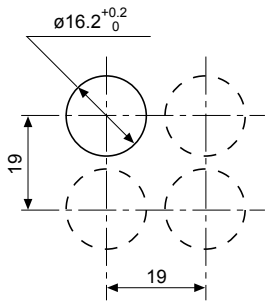


方形齐平按钮、带灯钮

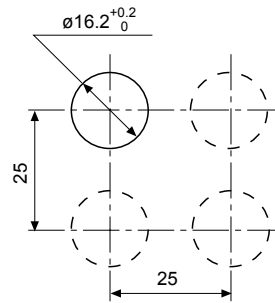




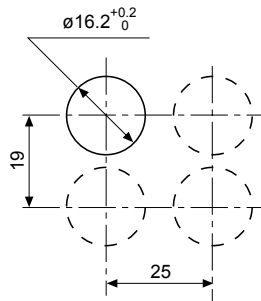
开孔(圆形 / 方形)



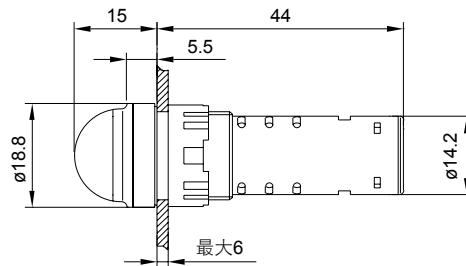
开孔(蘑菇形)



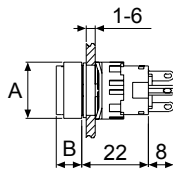
开孔(矩形)



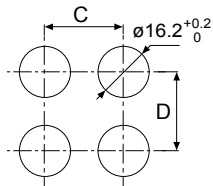
AD17-16(B)



使用说明书



安装孔及中心距

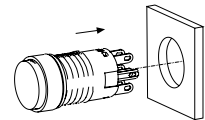


	按钮/带灯钮	紧急钮	指示灯	AD17-16(B)
A	$\phi 18$	$\phi 23.5$	18	$\phi 18$
B	9	15.5	9	20

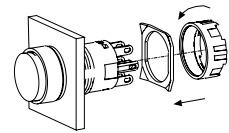
开孔 中心距(mm)	钮头 形状		
	圆形/方形	蘑菇形	矩形
C	19	25	25
D	19	25	19

安装步骤

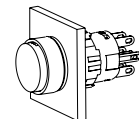
步骤一



步骤二



步骤三



本样本中提供的信息只是对产品的一般说明和特性介绍。文中内容可能与实际应用的情况有所出入，并且可能会随着产品的进一步开发而发生变化

如有变动，恕不事先通知
最新样本以官网下载为准，如有特殊，请与我司联系



更多产品资料信息，请到官网下载电子资料。
感谢您为节能环保做出的贡献！

上海天逸电器有限公司

地址：上海市松江区北闵路101号 邮编：201611
电话：86-21-57776240
<http://www.tayee.com.cn>

服务热线：**400 820 4217**

2021/01-01CN

微信服务号

